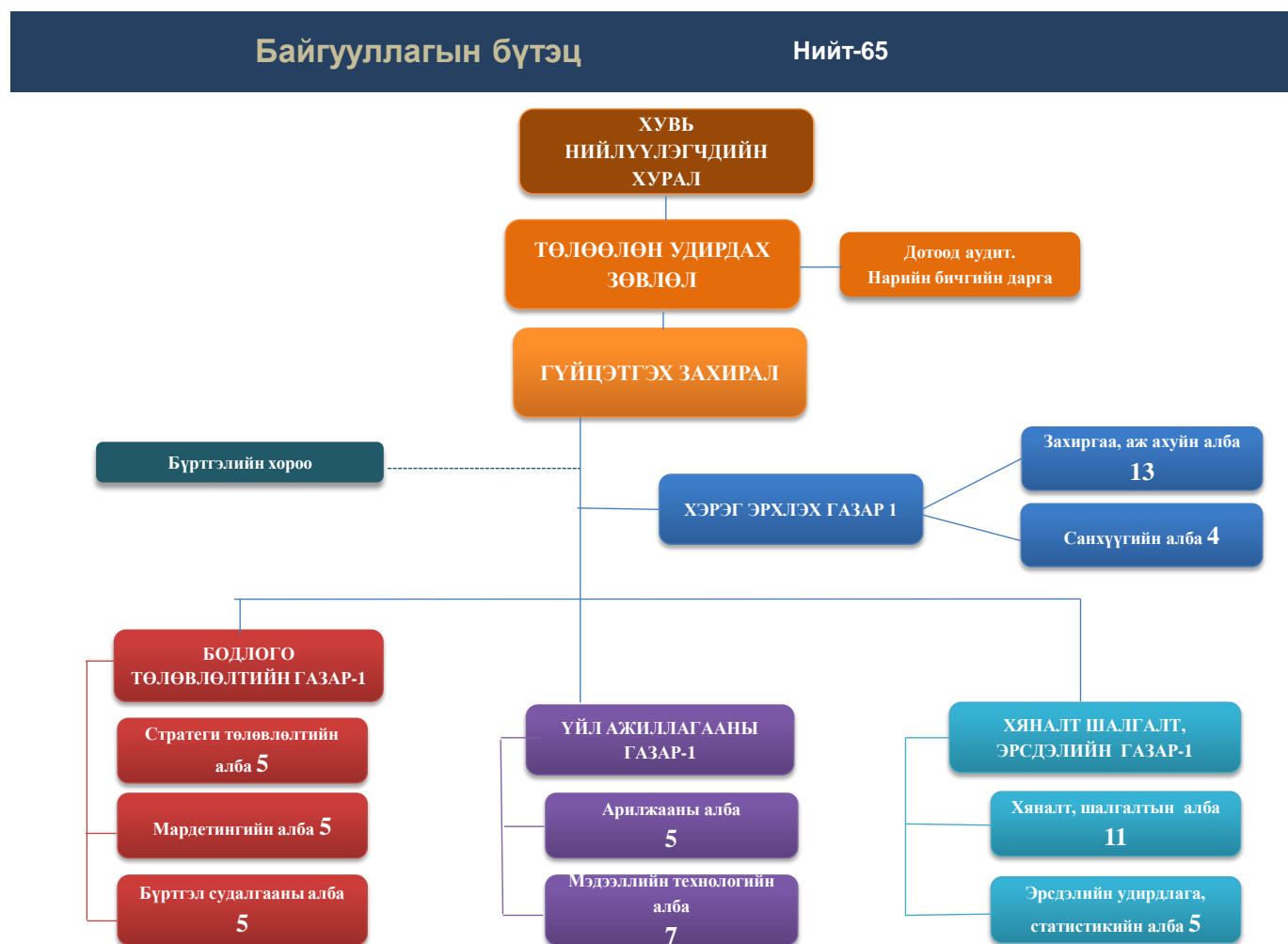


## ХҮНИЙ НӨӨЦИЙН ИЛ ТОД БАЙДАЛ:

“Монголын хөрөнгийн бирж” ТӨХК- ийн Төлөөлөн Удирдах Зөвлөлийн 2015 оны 12 дугаар сарын 30-ны өдрийн 16 дугаар тогтоолоор байгууллагын үйл ажиллагааны стратеги болон бизнес төлөвлөгөө, бүтэц зохион байгуулалтыг баталсан. Бүтэц зохион байгуулалтыг баталсантай холбогдуулан Гүйцэтгэх захирлын 2016 оны 03 дугаар 10-ны өдрийн 91, 92 дугаар тушаалаар Газар, алба, нэгжийн 65 ажлын байрны тодорхойлолтыг шинэчлэн боловсруулж батлуулсан.

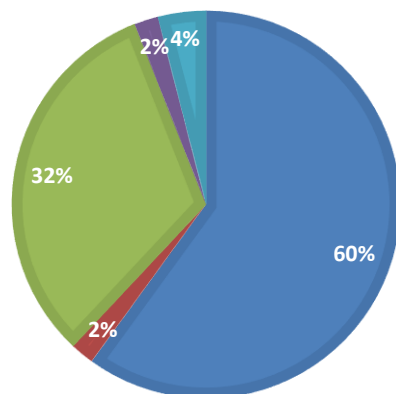
“МХБ” ТӨХК нь бүтэц зохион байгуулалтын хувьд 4 газар 9 албатайгаар үйл ажиллагааг явуулж байна.

## МОНГОЛЫН ХӨРӨНГИЙН БИРЖ ТӨХК-ИЙН БҮТЦИЙН СХЕМ:



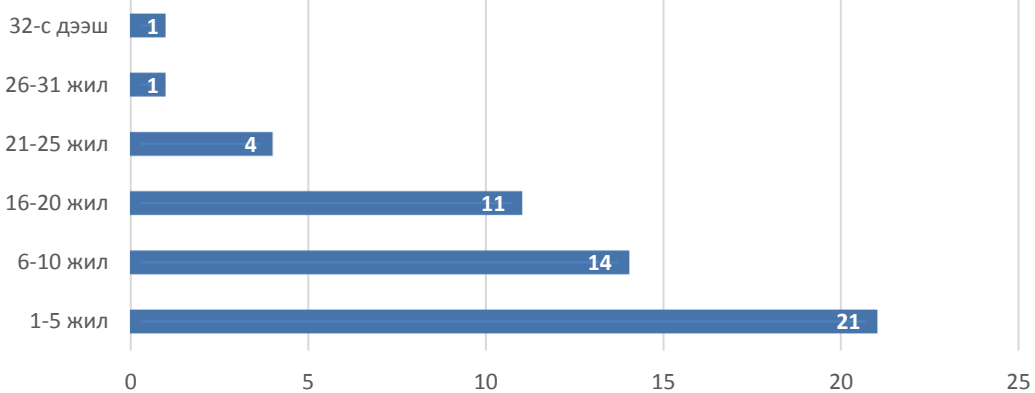
### БОЛОВСРОЛЫН ЗЭРЭГ

■ Бакалавр ■ Доктор ■ магистр ■ магистрант ■ тусгай дунд



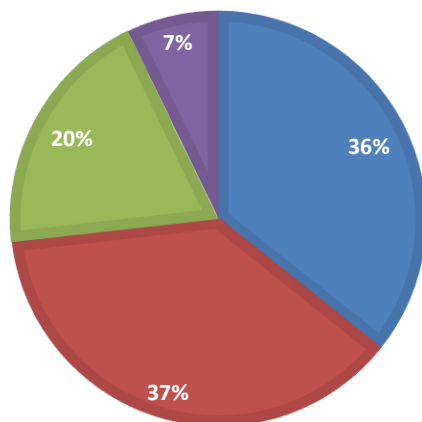
### АЖЛЫН ТУРШЛАГА

■ Series1



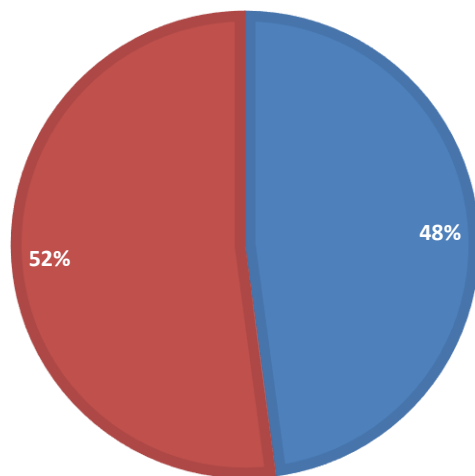
### НАСНЫ АНГИЛАЛ

■ 24-29 ■ 30-39 ■ 40-49 ■ 50-59



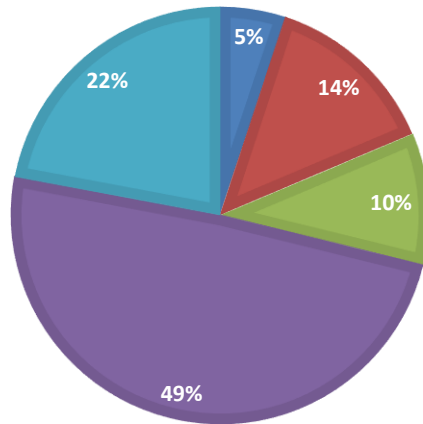
### ХҮЙСИЙН ХАРЬЦАА

■ эр ■ эм



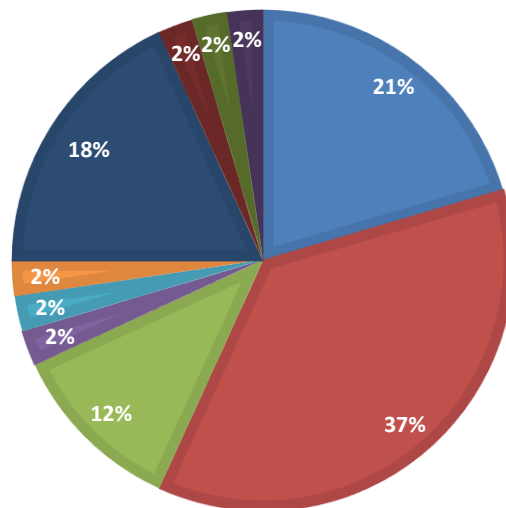
## АЛБАН ТУШААЛ

■ Газрын захирал ■ Албаны захирал ■ Ахлах мэргэжилтэн ■ Мэргэжилтэн ■ Ажилтан



## МЭРГЭЖИЛ

■ Бизнесийн удирдлага ■ Санхүү, эдийн засаг  
■ нягтлан бодогч ■ хүний нөөцийн менежмент  
■ зураглаач ■ зочид буудлын менежмент  
■ програмист, мэдээллийн системийн инженер ■ орос хэлний орчуулагч  
■ багш ■ хөрөнгө оруулалтын менежмент



## Шилжилт хөдөлгөөн

