



Харин “Ремикон” компанийн онцлог нь тухайн үйлдвэрээс бүтээгдэхүүн худалдан авсан тохиолдолд тусгай зориулалтын өөрсдийн унаагаар барилгажих талбай дээр хүргэж, хүссэн барилгын хийц рүү өбдөө үйлчилгээг үнэ төлбөргүй хийх замаар бусад үйлдвэрүүдээс ялгагдах үйлчилгээг нэвтрүүлэх болно.

Засгийн газрын “40 000 орон сууц” хөтөлбөрийн хүрээнд Улаанбаатар хотод Нисэх, Яармаг, Орбитын цэргийн хотхон болон Баянголын ам зэрэг газарт орон сууц хороолол барихаар ерөнхий төлөвлөгөө батлагдаж, дэд бүтцийн асуудал төсвийн хөрөнгө оруулалтаар шийдэгдэж байна.

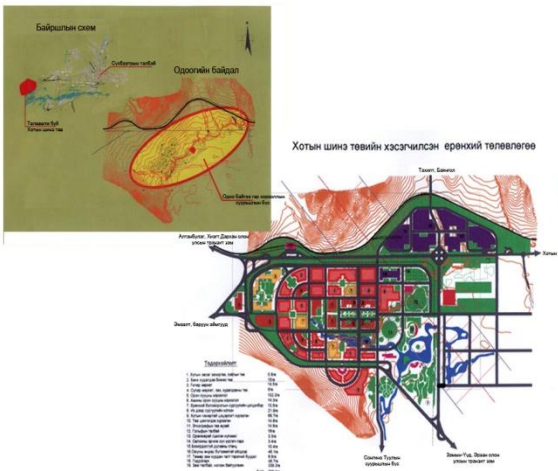
**Нисэхийн төлөвлөлт**



**Баянголын амны төлөвлөлт**



**Улаанбаатар хотын шинэ төв  
(22-н товчоо)**



**Яармагийн орон сууцны хорооллын  
төлөвлөлт**





### “Солонго” хороолол

Төндөөг 8800 асүүг идүүг асүүг өгөөг өдүүг Улаанбаатар хотын баруун хэсэгт Баянгол дүүргийн 20-р хорооны нутаг дэвсгэрт 2008 оноос барьж эхэлсэн бөгөөд энэхүү төслийг хэрэгжүүлэгч “Бөөний Худалдаа” ХК-тай бетон зуурмаг нийлүүлэх “Санамж бичиг” байгуулан ажиллаж байна.





**ТӨСЛИЙН ХӨРӨНГӨ ОРУУЛАЛТ**

<b>ХК-ийн өөрийн хөрөнгийн нийт хэмжээ</b>	<b>12,764,262,308,00</b>
--	--------------------------

Үүнээс

<b>ПРО хийх, татан төвлөрүүлэх хөрөнгө</b>	<b>9,899,260,172.00</b>
<b>Техник тоног төхөөрөмж</b>	<b>6 732 468 873.00</b>
Бетон зөөгч машин	4 114 869 094.00
Бетон шахагч насостай машин	1 394 506 083.00
Цемент зөөгч машин	365 856 813.00
Автобус	112 095 000.00
Бетон зурагч узель /ком/	487 625 000.00
Дохиолол хяналтын систем	31 063 500.00
Лабораторын тоног төхөөрөмж	2 500 000.00
Техник тоног төхөөрөмжийн татвар	223 953 384.00
<b>Үндсэн ө°ө° íãëéí æãñããëð</b>	<b>197 768 520.00</b>
Барилга, эд хогшил	154 296 000.00
Õàøãã	23 400 000.00
Õãðëëããáí ðíííã ð°ð°ð°í æ	10 712 520.00
Õãããã	9 360 000.00
<b>Ýðãýðëéí ð°ð° íã°</b>	<b>2 970 022 779.00</b>
Материал, түүхий эд	2 970 022 779.00



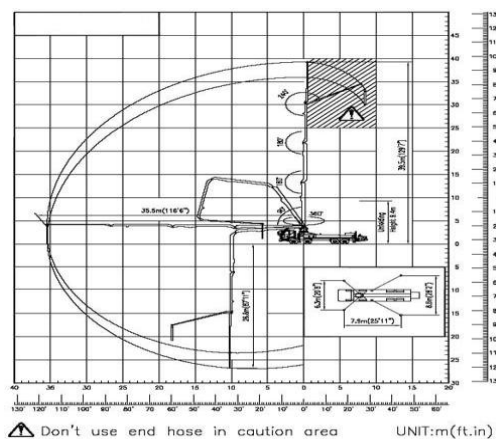
Бетон зуурмагийн үйлдвэрлэл явуулах хугацаа	Õíííã 213
Íëëð àæðëëãð ðçíðé ðíí	138
Àæðëëãð ýýæðéí ðíí	3
Íýã ýýæðéí àæðëëãð ðãããòãã	6 òãã
- éëããýðëéí ðçíðéí ããããë:	
Æëëã	453 600,00 ì3
Ñãðã	64,800 ì3
Ýýæðéí ä	720 ì3
Õããð	120 ì3



Нийт машины тоо, хүчин чадал

1	Зардлын нэр	Тоо ширхэг
1.	Бетон зөөгч машин	30
2.	Бетон шахагч насостай машин	3
4.	Цемент зөөгч машин	2
5.	Автобус	2
6.	Бетон зуурагч узель /ком/	1

Бетон зөөгч насостой машин Truck Mounted Concrete Pump 43RX /37RX, 28RX /



Үндсэн зориулалт

Зуурмагийн даралтаар өндөрт шахах зориулалттай.

Насосын загвар	2114
Бетон цилиндр	dia.230 (mm) x урт 2100 (mm)
Максимум бетон гаргалт	140 (cbm/hr)
Даралт	350 (kg/cm <sup>2</sup> )
Максимум бетон даралт	70 (kg/cm <sup>2</sup> )
Зөөвөрлөх систем	S турба Valve хэлбэрийн
Чийгшил хянах систем	FFH System
Банкны багтаамж	EZ Clean type 600 (liter)
Банкны тосолгоо	автоматаар гоожих систем
Усны юнкосны багтаамж	400 (liter)
Хөргөлтийн систем	Hyd. Тосон хөргүүр
Хоолойн загвар (articulated points)	4-хэсэгтэй, дугараг хэлбэртэй
Босоо тэнхлэгээр сунах	42.1 (m)
Хэвтээ тэнхлэгээр сунах	38.1 (m)
Гүний чиглэлд	29.5 (m)
Түгээгч хоолойны диаметр	125 (mm)
Төгсгөлийн хоолой (урт/диаметр)	3/125 (mm)
Эргэлтийн хүрээ	360 (градус)





## САНХҮҮГИЙН ТӨСӨӨЛӨЛ

Үйлдвэрийн үйл ажиллагаа жигдэрч бүрэн хүчин чадлаараа ажиллах тохиолдолд хөдөө 453600 м<sup>3</sup> бетон зуурмаг үйлдвэрлэх бөгөөд тухайн ондоо 48.4 тэрбум төгрөгийг борлуулалт хийхээр санхүүгийн тооцоолол хийгдсэн.

### ҮЙЛ АЖИЛЛАГААНЫ ҮНЭТ ЦААСНЫ ТӨСӨӨЛӨЛ

№	Үзүүлэлт	Он			
		2008	2009	2010	2011
<b>1</b>	<b>Үндсэн үйл ажиллагааны орлого</b>	<b>13 640 400 000</b>	<b>48 405 600 000</b>	<b>48 405 600 000</b>	<b>48 405 600 000</b>
1.1	Борлуулалтын орлого	13 640 400 000	48 405 600 000	48 405 600 000	48 405 600 000
1.1.1	М 150	2 624 400 000	7 873 200 000	7 873 200 000	7 873 200 000
1.1.2	М 200	3 564 000 000	11 016 000 000	11 016 000 000	11 016 000 000
1.1.3	М 250	3 564 000 000	13 186 800 000	13 186 800 000	13 186 800 000
1.1.4	М 300	3 888 000 000	16 329 600 000	16 329 600 000	16 329 600 000
	<b>Борлуулалтын орлогын дүн</b>	<b>13 640 400 000</b>	<b>48 405 600 000</b>	<b>48 405 600 000</b>	<b>48 405 600 000</b>
<b>2</b>	<b>Борлуулсан бүтээгдэхүүний өртөг</b>	<b>8 921 469 604</b>	<b>31 253 195 699</b>	<b>31 253 195 699</b>	<b>31 253 195 699</b>
<b>2.1</b>	<b>Үйлдвэрийн үйл ажиллагааны зардал</b>	<b>8 890 410 252</b>	<b>31 122 582 130</b>	<b>31 122 582 130</b>	<b>31 122 582 130</b>
2.1.1	Шатахуун	451 907 100	1 581 674 850	1 581 674 850	1 581 674 850
2.1.2	Тосолгооны материал	14 438 880	50 536 080	50 536 080	50 536 080
2.1.3	Цалин	92 564 286	323 975 000	323 975 000	323 975 000
2.1.4	ЭМ, НДШимтгэл	9 831 800	40 557 550	40 557 550	40 557 550
2.1.5	Дугуйн элэгдэл	39 024 000	136 584 000	136 584 000	136 584 000
2.1.6	Сэлбэг	571 428	2 000 000	2 000 000	2 000 000
2.1.7	Өдөгийн зардал, хөдөө, цагаанд үйл ажиллагаа	2 148 572	7 520 000	7 520 000	7 520 000
2.1.8	Хөдөлмөр хамгаалал	1 916 572	6 708 000	6 708 000	6 708 000
2.1.9	Тээврийн хэрэгслийн элэгдлийн зардал	266 661 824	933 316 381	933 316 381	933 316 381
2.1.10	Тээврийн хэрэгслийн татвар	494 572	1 731 000	1 731 000	1 731 000
2.1.11	Хоолны хөнгөлөлтийн зардал	14 040 000	49 140 000	49 140 000	49 140 000
2.1.12	Үйлдвэрийн зардал	268 572	940 000	940 000	940 000
2.1.13	Ажлаас бусад	22 796 304	79 787 066	79 787 066	79 787 066
2.1.14	Үндсэн хөрөнгийн элэгдэл	19 503 494	68 262 226	68 262 226	68 262 226
2.1.15	Заводын цахилгаан зарцуулалт	66 355 200	232 243 200	232 243 200	232 243 200
2.1.16	Материал	7 799 846 400	27 299 462 400	27 299 462 400	27 299 462 400
2.1.17	Бусад	88 041 250	308 144 378	308 144 378	308 144 378
<b>2.2</b>	<b>Удирдлагын зардал</b>	<b>31 059 352</b>	<b>130 613 569</b>	<b>130 613 569</b>	<b>130 613 569</b>
2.2.1	Цалин	14 185 714	49 650 000	49 650 000	49 650 000
2.2.2	ЭМ, НДШимтгэл	1 392 600	5 946 600	5 946 600	5 946 600

